

TARIFS

Achetez vos billets à bord des véhicules Manéo



Billet à l'unité* → 2,30€
Quel que soit le trajet
(proximité et/ou ligne express)



Carte 12 trajets* → 23€
12 trajets au prix de 10 !
Sans date limite d'utilisation

Vous pouvez utiliser également l'abonnement TEMPO, délivré par le conseil départemental-service Manéo après inscription.



4 types d'abonnements au choix
(selon votre âge et la fréquence de vos déplacements)

* Gratuit pour les enfants de - 4 ans /correspondance possible avec le même titre pendant 1 heure.

INFORMATIONS & RÉSERVATIONS

N° Vert 0 800 150 050

(appel gratuit depuis un poste fixe)

du lundi au vendredi de 8h30 à 12h et de 13h30 à 16h

transports.manche.fr

COMMUNAUTÉ
DE COMMUNES

DE LA HAYE-DU-PUITS

En voiture Simone !



Mise à jour
le 1^{er} septembre 2016

Lignes express,
navettes et
substitution

Transport
de proximité

Transport
scolaire



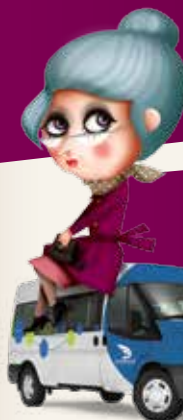
Service également adapté pour
les personnes en fauteuil roulant

en partenariat avec votre
communauté de communes



AU QUOTIDIEN,
LE CONSEIL DÉPARTEMENTAL
VOUS TRANSPORTE





MODE D'EMPLOI

En voiture Simone !

1 Consultez la fiche horaires ci-contre

Les jours, les lieux d'arrivée et de départ et les horaires sont fixes.

2 Réservez votre véhicule Manéo*

Composez le **N° Vert 0 800 150 050** appel gratuit depuis un poste fixe. Appelez de 8h30 à 12h et de 13h30 à 16h, du lundi au vendredi. **Attention ! Dernier délai pour réserver : la veille du départ avant 16h.**

*dans la limite des places disponibles

3 Recevez la confirmation de votre réservation

L'heure à laquelle votre véhicule Manéo passera vous chercher vous sera confirmée par téléphone, après 16h, la veille de votre déplacement (le vendredi soir pour un trajet le samedi ou le lundi).

4 Laissez-vous transporter avec Manéo Proximité

À l'heure convenue avec l'opérateur, le conducteur du véhicule Manéo vient vous chercher à votre domicile et / ou à l'arrêt déterminé pour le retour.



Véhicule également adapté pour les personnes en fauteuil roulant

FICHE HORAIRES

COMMUNAUTÉ DE COMMUNES DE LA HAYE-DU-PUITS

Communes desservies

- Doville
- La Haye (Baudreville, Bolleville, Glatigny, La Haye-du-Puits, Mobeq, Montgardon, Saint-Rémy-des-Landes, Saint-Symphorien-le-Valois, Surville)
- Mont Senelle (Coigny, Lithaire, Prêtôt-Sainte-Suzanne, Saint-Jores)
- Neufmesnil
- Saint-Nicolas-de-Pierrepont
- Saint-Sauveur-de-Pierrepont
- Varenquebec

Jour fonctionnement	Destination	Heure d'arrivée	Heure de départ
Mercredi	La Haye du Puits - rue de la Libération	09:30	12:00
	La Haye du Puits - Place du Champ de Foire	09:35	11:55
	La Haye du Puits - Pôle de santé	09:40	11:50
Jeudi	La Haye du Puits - rue de la Libération	13:40	15:50
	La Haye du Puits - Place du Champ de Foire	13:45	15:45
	La Haye du Puits - Pôle de santé	13:50	15:40
Vendredi	La Haye du Puits - rue de la Libération	08:40	13:25
	La Haye du Puits - Place du Champ de Foire (en correspondance avec la ligne 9 vers Coutances)	08:45	13:20
	La Haye du Puits - Pôle de santé	08:50	13:15